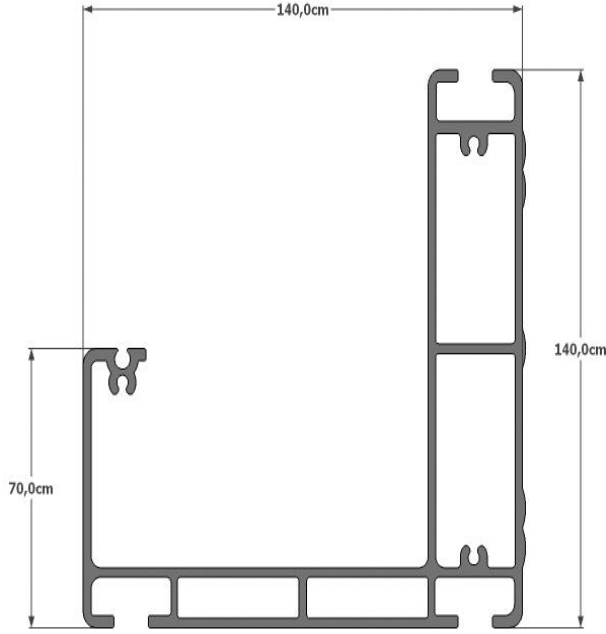
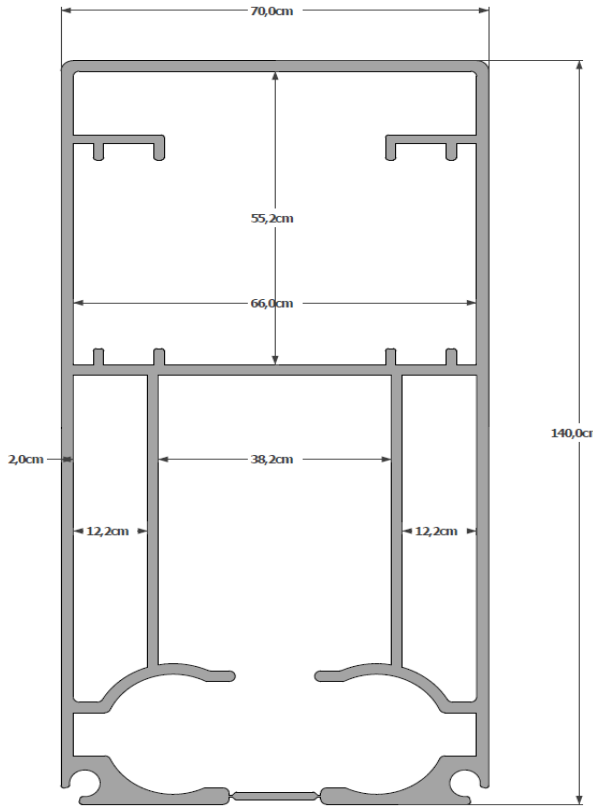


## 1300 SERİSİ RAYLI TENTE MALZEME TEKNİK DETAYLARI



### ÖN KİRİŞ VE YAĞMUR OLUĞU PROFİLİ

- ✓ YÜKSEKLİĞİ 140mm GENİŞLİĞİ 150mm ve et kalınlığı 3mm olan yağmur oluğu ve kiriş vazifesi gören profilimiz metrede 5000gr ağırlığındadır.
- ✓ Yüksek alaşımli ekstrüzyon profilimizin hammaddesi 6063 ithal alüminyumdur.
- ✓ Bu profil yağmur suyunu toplayarak alt kısmına bağlanan dikmeler ile suyun tahliyesini yapar. Ayrıca tente ön kirişi olarak da tenteye mukavemet kazandıran bir unsurdur.
- ✓ Profil üzerindeki kanallar sistemin demonte uygulanabilmesinde kolaylık sağlamaktadır.



### TAŞIYICI KOLON RAY PROFİLİ

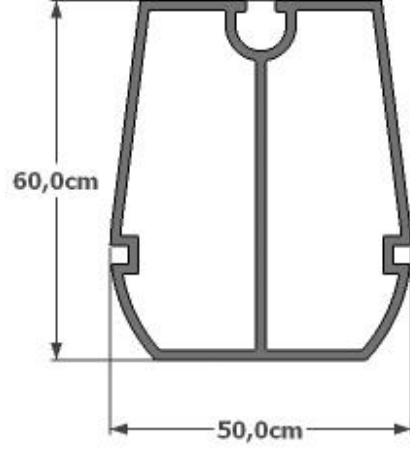
- ✓ Raylı tente kolon profilimiz 140 mm yüksekliğinde 70 mm genişliğinde 2mm et kalınlığındadır ve metrede 3300 gr ağırlığındadır.
- ✓ Yüksek alaşımli ekstrüzyon profilimizin hammaddesi 6063 ithal alüminyumdur.
- ✓ Ray profili 6 metreye kadar hiçbir çelik ya da germe sistemi kullanılmadan kendi mukavemeti ile sehim yapmadan geçebilecek özelliğe sahiptir.
- ✓ Ray profili büküm yapılacak şekilde dizayn edilmiştir, bu sayede özel bükümlü tentelerde yapılabilmektedir.
- ✓ Gizli vidalama sistemi ile daha estetik bir görüntü sahiptir.
- ✓ Ray üzerindeki silindir kanallar

tentenin kumaş ile ray arasından su ve hava geçişini engellemek için dört mevsim hava şartlarına uygun ve uzun seneler yapısı bozulmayacak şekilde hammadde kullanılarak imal edilen

özel fitil ile kumaş üzerine baskı yapmada kullanılır.Bu fitil ayrıca yağmur oluğunda ve tente arka kiriş profilinde de kullanılarak tentenin izolasyonunu sağlamada yardımcı olmaktadır.

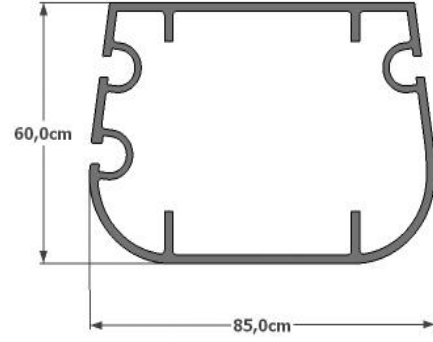
### KUMAŞ PROFİLİ

- ✓ Raylı tente kumaş profilimiz 60 mm yüksekliğinde, 50 mm genişliğinde, 1,8 mm et kalınlığındadır ve 1250 gr ağırlığında gelmektedir.
- ✓ Yüksek alaşımli ekstürüzyon profilimizin hammaddesi 6063 ithal alüminyumdur.
- ✓ Bu profilde dikkat edilmesi gereken husus profil ortasından geçen dikme detayıdır. Bu dikme ile tentenin daha geniş cephe uzunluğu ile ekstra kolon kullanmadan(450 cm ye kadar) geçişini sağlamak ve ayrıca daha fazla kar yükü taşımada mukavemet sağlamaktadır.

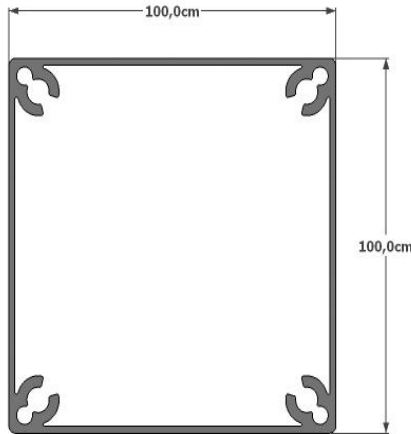


### KUMAŞ GİRDİRME PROFİLİ

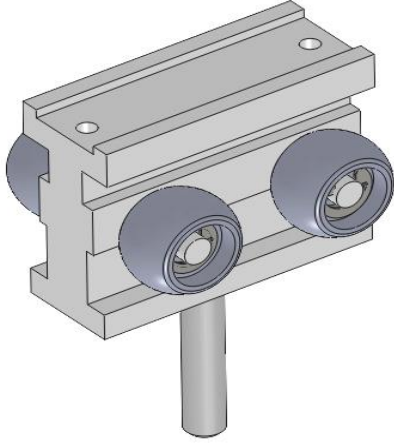
- ✓ Raylı tente kumaş gerdirme profilimiz 85 mm yüksekliğinde,60 mm genişliğinde, 2 mm et kalınlığında ve 1800 gr ağırlığında gelmektedir.
- ✓ Yüksek alaşımli ekstürüzyon profilimizin hammaddesi 6063 ithal alüminyumdur.
- ✓ Tente kumaşının ön ve arka kısmında kullanılan bu profilimiz motordan gelen güç ile tente kumaşının ön ve arkaya taşınmasını sağlar. (bu sebeple lokomotif profili de denilmektedir.)
- ✓ Raylı tente kumaş gerdirme profili motordan gelen güç ve kendi mukavemet gücü ile kusursuz bir gerdirmeye aracı olmaktadır.



### ÖN DİKME PROFİLİ

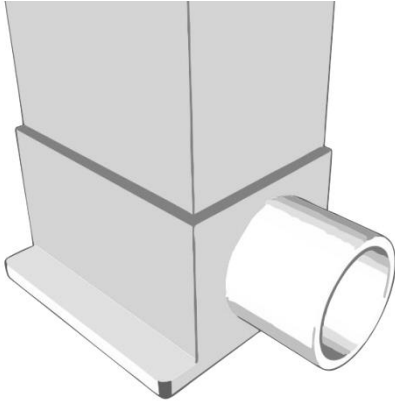


- ✓ Raylı tente ön dikme profilli 100 mm yüksekliğinde 100mm genişliğinde olup metrede 3650 gr ağırlığındadır.
- ✓ Yüksek alaşımli ekstürüzyon profilimizin hammaddesi 6063 ithal alüminyumdur.
- ✓ Yağmur oluğu profilinin alt kısmındaki kanallara montesi yapılır ve yağmur suyunu zemin seviyesinde tahliyesini yapar.
- ✓ Dikme profili içindeki kanallar sistemin demonte olmasına yardımcı olmaktadır, ayrıca vida yoğunluğunun gizlenmesi için tasarlanmıştır.
- ✓



#### RAYLI TENTE TAŞIYICI ARABA

- ✓ Raylı tente taşıyıcı arabası raylar içerisinde tente kumaşının hareketini sağlayan unsurdur.
- ✓ Bu araba hammaddesi dış hava şartlarında daha da mukavemet kazanma özelliği olan polyamid malzemeden üretilir.
- ✓ Taşıyıcı araba üzerindeki pimler 304 paslanmaz pimlerden imal edilir.
- ✓ Taşıyıcı araba ray içerisinde oluşabilecek her türlü kasılmaya rağmen yoluna devam eder.
- ✓ Taşıyıcı araba ray içerisinde sessiz bir çalışma ve rahat bir akış sağlar.

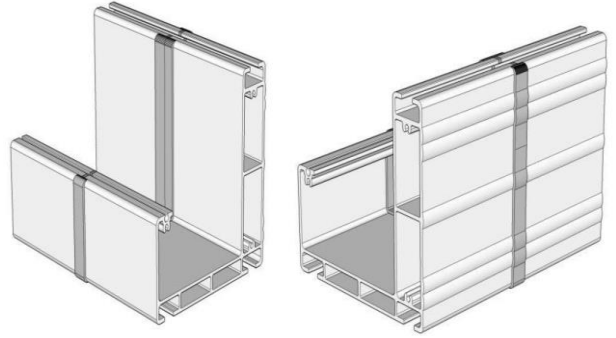


#### SU TAHLİYESİ

Su tahliye sistemi kumaş üzerinde toplanan suyun eğim ile birlikte yağmur oluşuna gelmesi ve yağmur oluşundan dikme profilleri ile inişi sağlanır. Dikme profilinin zemin kısmına alüminyum dökümden yapılan malzeme ile estetik bir duruş ile hem profilin yere bağlantısı hem de suyun tahliyesi sağlanmış olur.

#### OLUK/DERE BİRLEŞİM APARATI

- ✓ Alüminyum dökümden yapılan bu özel aparat sayesinde iki oluğun birleşimi sağlanmaktadır.
- ✓ Bu aparatın kullanılmasının en önemli avantajı oluk birleşim yerindeki yalıtım sorunlarını birebir çözmek ve estetik olarak çok daha şık bir bitiriş yapmaktır.
- ✓ Ürün kalıp ve uyumu tasarım olarak ayrıca sistemin yekpare görünmesi açısından tamamlayıcı niteliktedir.



### **OTOMASYON**

- ✓ Raylı tente otomasyon sistemi BECKER marka 5 yıl garantili t p motorlar kullanılmaktadır.
- ✓ Kullanılan motorlar 120 nm tork g c ne ve sessiz alıřma  zelliđine sahiptir. (59,4 Db)
- ✓ Motor CE Belgesi :EN 60335-1:2012 /A11:2014;
- ✓ Uzaktan kumanda ile sistem kablosuz olarak iletiřim kurar ve diđer radyo frekansları ile karıřmayan bir radyo frekans d zeyi kullanmaktadır.(868 mhz-Frekans karıřma engeli)
- ✓ T m motor sistemi  zel muhafaza kutusuna sahiptir. Menřei; Almanya
- ✓ Garanti S resi : 5 Yıl (Onarım Yapılmaz, Bire Bir Deđiřim Yapılır)

### **ELATECH TRİGER KAYIŐ**

- ✓ elik fitilli termoplastik poli retan 92  :ISO 17396
- ✓ İletilebilirlik, 30 kwmax
- ✓ y ksek ařınma direnci
- ✓ Sıcaklık dayanımı -25 C to + 80 C;
- ✓ Elastikiyet, m kemm l
- ✓ alıřma, Sessiz

### **KUMAŐ**

- ✓ ABD, Fransa ve İspanya markalarından 5 yıl garantili Block-out kumařlar kullanılmaktadır.
- ✓ Block-out kumař 3 katmanlıdır, ıřık yansıtma, alev y r tmeme  zelliklerine sahiptir.
- ✓ Block-out kumař dıř hava řartlarına en uygun kumař olması,uzun seneler kullanım sađlar.
- ✓ Block-out kumař PVC esaslı bir flexy kumařtır, ađırlıđı 850gr/ m2dir.
- ✓ Renk seenekleri beyaz, krem ve gridir. Ayrıca   boyutlu desen seeneđi de vardır.
- ✓ Kumař ısı dayanımı -30 /+70 derece
- ✓ Kumař alev y r tmeme  zelliđi, M2 -NF P 92 507 2004
- ✓ Kumař UV direncine ve antibakteriyel  zelliđe sahiptir.
- ✓ Kumař ısı perfomansı E sınıfıdır.
- ✓ İnsan sađlıđına zararlı olan Fitalat maddesi iermez.

### **AYDINLATMA**

- ✓ Raylı tente sisteminde 24 Volt, Samsung A+ G n ıřıđı LED aydınlatma sistemi kullanılır.
- ✓ Led aydınlatmalar IP65 koduna tabiidir. 0.150 mA akım ile alıřır.
- ✓ Kullanılan Ledler 3w powerled ile m2 ye 1 adet gelecek řekilde dizayn edilir.
- ✓ Ledler kumař profili i kesitlerine g re  zel imal edilir.
- ✓ Profile aılan yuvalara yerleřtirilen kumař profili ve ledler sistem ile entegre řekilde b t nleřtirilerek uzun  m rl  bir kullanım ve estetik sađlanmaktadır.
- ✓  zel tasarım kalıp polikarbon malzeme 700 L men, 3000 Kelvin
- ✓ Ampul deđiřimi kadar basit led deđiřim imkanı sađlayan tasarım.

### **TAŐIYICI ARABA**

- ✓ Tekerler 304 paslanmaz eliklerden yapılmıřtır.
- ✓ Tařıyıcı tahrikli arabalar, her durumda, teker hareketinin engellenemediđi řekilde, tasarlanmıřtır, en az 4 teker ierir.

### **AKSAM**

- ✓ Sistemde kullanılacak t m aksam ve civatalar, paslanmaz (304)  zellikli malzemelerdir.
- ✓ Sistemde kullanılması gerekebilecek metal levhalar, min. 60-80 mikron dıř ortam dayanımlı polyester esaslı elektrostatik boya ile kaplanmış olacaktır.

- ✓ Tüm sistemde, pütürsüz yüzeyli kolay temizlenebilir elektrostatik boya kullanılır.

#### SİSTEMLERDE KULLANILAN MOTOR TEKNİK ÖZELLİKLERİ

Sistem Sınıfı	Tüp Motor - BECKER
Radyo Frekansı Min.	868 mhz
R&TTE Direktifi CE Belgesi	EN 60335-1:2012 /A11:2014;
Elektromanyetik Uyum Merkezi Kontrol	EN 301489-3 CC31
Rüzgar Sensörü	SC561
Güneş Sensörü	SWC241-II

#### SİSTEMLERDE KULLANILAN TEKSTİL TEKNİK ÖZELLİKLERİ

Gerdirme Direnci (N/50mm)	2500N
Yırtılma Direnci	270 N
Yanma Dayanımı (Alev Yürütmeme)	M2 -NF P 92 507 2004
Direktif Uygunluğu	REACH (Registration, Evaluation and Authorisation of Chemicals)

#### SİSTEMLERDE KULLANILAN ALÜMİNYUM /TEKNİK ÖZELLİKLER ; T6063 - AlMgSi05

Akma Dayanımı (kg/mm <sup>2</sup> )	190 Mpa
Çekme Dayanımı (kg/mm <sup>2</sup> )	215 Mpa
% Uzama (50mm) (mm/mm)	% 10
Sertlik HB (kg/mm <sup>2</sup> )	67 HB
Kesme Dayanımı (kg/mm <sup>2</sup> )	11.5
Özgül Ağırlık (gr/cm)	2.71 kg/dm <sup>3</sup>
Elastite Modülü (kg/mm <sup>2</sup> )	69 kN/mm <sup>2</sup>
Isısal İletkenlik (Cal/cmS °C)	200 °C 200W
Genleşme Katsayı (20-100°C) (1/°C)	23 u °C 1
Elektriksel Direnci (20°C Ohm mm/m)	20°C 52 % IACS
Korozyon Direnci	iyi
Kaynak Edilebilme Kabiliyeti	İyi
Eloksal Olabilme Özelliği	Çok iyi

